



أزيان الفرسان
AZYAN ALFURSAN

التطوير الشامل
للتطوير العقاري



الفرسان
AL-FURSAN
BY NHC



الفرسان

AL-FURSAN
BY NHC

عن الوجهة

وجهة الفرسان هي إحدى أكبر وأحدث الوجهات السكنية شمال شرق الرياض، بمساحة تتجاوز **35 مليون متر مربع**، لتكون عنواناً للحياة العصرية المتكاملة. تجمع الوجهة بين التصميم العمراني المستوحى من الطراز السلطاني الأصيل، والبنية التحتية الحديثة التي تجعلها مجتمعاً متوازناً يجمع بين الراحة والنشاط.

مميزات الوجهة

القرب من المعالم الحيوية

15 دقيقة عن
مطار الملك خالد الدولي

15 دقيقة من
معرض الرياض إكسبو 2030

20 دقيقة عن
نادي الفروسية

20 دقيقة عن
جامعة الأميرة نورة

20 دقيقة من
ستاد الملك فهد الدولي

بنية تحتية متطورة

شبكة متكاملة من الطرق، ممرات المشاة، ومسارات الدراجات.

خدمات متكاملة تشمل المراكز التجارية، التعليمية، الصحية، والدينية.

مناطق مخصصة للأعمال والترفيه تعزز من جودة الحياة.

بيئة متنامية

مجتمع سكني يضم أكثر من **250,000 نسمة** عند اكتماله.

أكثر من **50,000 وحدة سكنية** بتصاميم متنوعة.

مساحات خضراء شاسعة تزيد عن **6 ملايين م²** تضم حدائق مركزية ومسارات طبيعية.



أزيان الفرسان
AZYAN ALFURSAN

حيث تنبض الحياة بمعايير أصيلة





أزيان الفرسان

تم تصميم المشروع بعناية ليتوافق مع مختلف احتياجات العائلات السعودية، جامعًا بين الأصالة والطابع العمراني العصري، مع مرافق وخدمات تلبي جميع متطلبات الحياة اليومية.

مشروع أزيان الفرسان هو مجتمع سكني متكامل يقع في وجهة الفرسان شمال شرق مدينة الرياض، إحدى أكبر وأحدث الوجهات السكنية في المملكة العربية السعودية بمساحة تفوق **35 مليون متر مربع**. يمتد المشروع على مساحة **847,055 م²** ويضم:

150,000+ م²
مساحات خضراء واسعة

148 تاون هاوس
فاخرة

375 شقة سكنية
عصرية

1,238 فيلا
بمساحات متنوعة



مميزات أزيان الخرسان

▼ **تصميم عمراني مستوحى من الطراز السلماي**
بلمسات عصرية

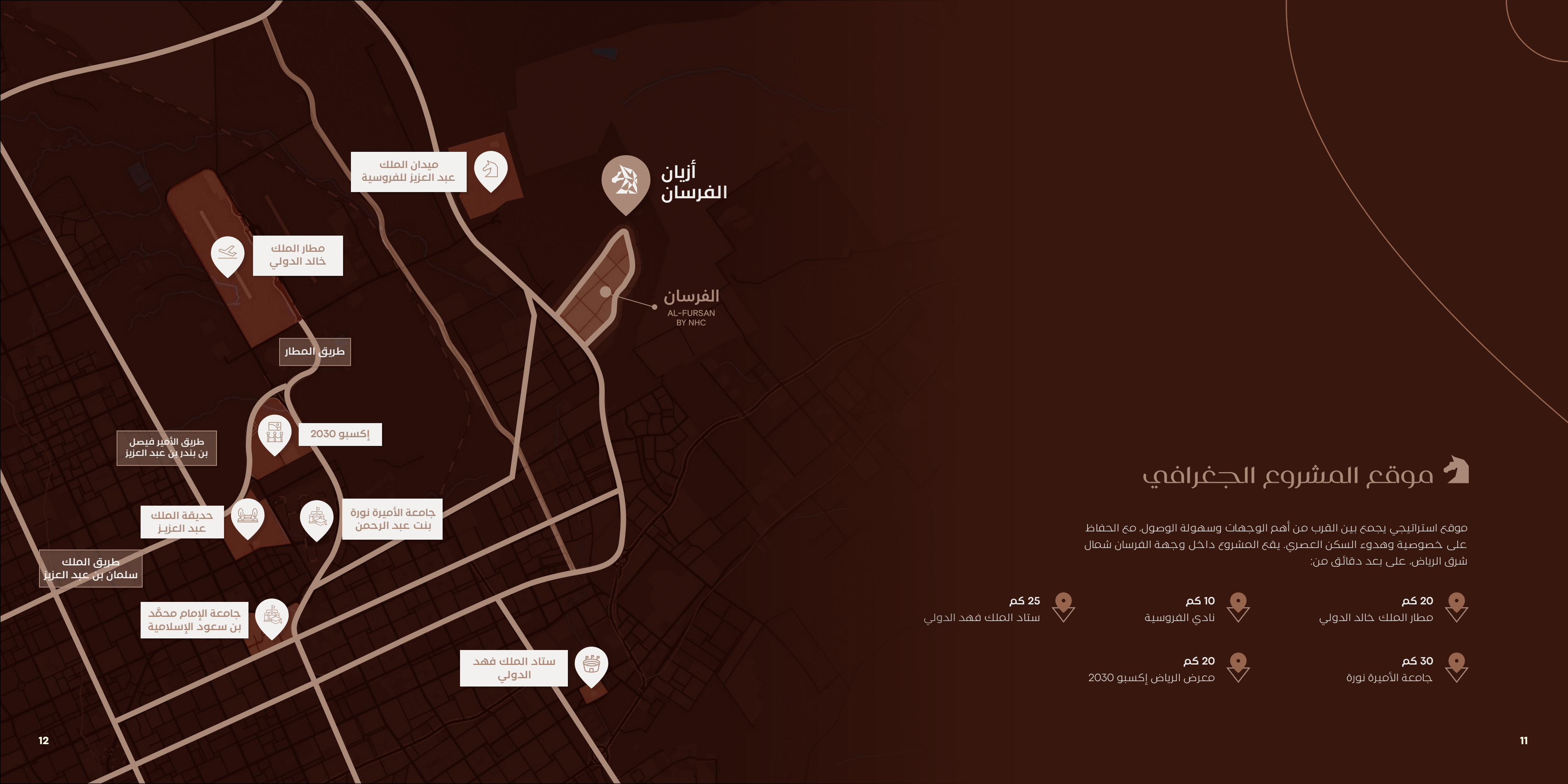
▼ **مجتمع متكامل**
يشمل مرافق تعليمية، صحية، تجارية، وترفيهية

▼ **موقع استراتيجي**
بالقرب من مطار الملك خالد الدولي، استاد الملك
فهد الدولي، ومعالم الرياض الرئيسية

▼ **مساحات خضراء ومتنزهات**
تمنح السكان بيئة صحية وهادئة

▼ **تنوع سكني**
بين الفلل الفاخرة والشقق العملية

▼ **بنية تحتية متطورة**
تربطك بسهولة بالمدينة والطرق الحيوية



موقع المشروع الجغرافي

موقع استراتيجي يجمع بين القرب من أهم الوجهات وسهولة الوصول، مع الحفاظ على خصوصية وفدوء السكن العصري. يقع المشروع داخل وجهة الفرسان شمال شرق الرياض، على بعد دقائق من:

20 كم مطار الملك خالد الدولي

10 كم نادي الفروسية

25 كم ستاد الملك فهد الدولي

30 كم جامعة الأميرة نورة

20 كم معرض الرياض إكسبو 2030

ستاد الملك فهد الدولي







أزيان الفرسان
AZYAN ALFURSAN

رحابة وأناقة لعائلة متكاملة



VILLA 07

VILLA 08







الفلل

- مساحات تبدأ من 233,800 م² وتصل إلى أكثر من 315,755 م².
- تصميم متنوع يجمع بين الراحة والخصوصية.
- حدائق أمامية وخلفية، مجالس مستقلة، وغرف متعددة الاستخدام.

يضم المشروع 1,238 فيلا صُممت لتلائم مختلف احتياجات العائلات السعودية. تتنوع المساحات لتبدأ من 233,800 م² وتصل إلى أكثر من 315,755 م²، بتصاميم هندسية تجمع بين الراحة والخصوصية في آن واحد كل فيلا تتميز بحدائق أمامية وخلفية تمنح ساكنيها أجواءً طبيعية دافئة، مع مجالس مستقلة وغرف متعددة الاستخدام تتيح حرية في التوزيع والتأثيث، لتصنع تفاصيل حياة فريدة داخل كل منزل.



نموذج

مفردة

تبدأ من

200 م²

مساحة الأرض

يتضمن النموذج

4 6

غرف نوم دورات مياه

- حديقة خارجية امامية
- حديقة خلفيه وجلسة خارجية
- موقف سيارة

233.800 م²

المساحة البيعية

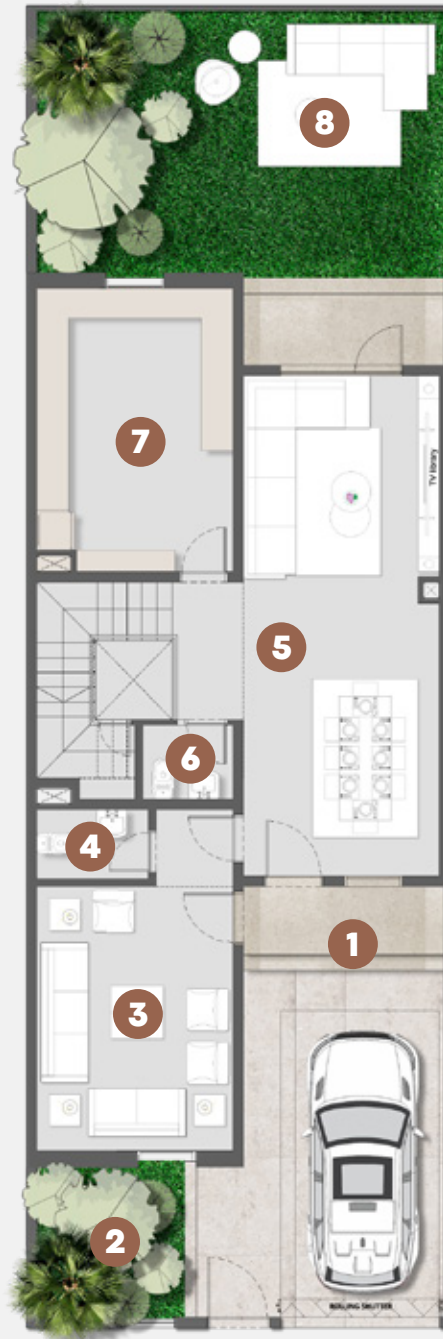
273.800 م²

مساحة مسطح البناء

الدور الأرضي

إجمالي مسطح البناء للدور الأرضي **106.405 م²**

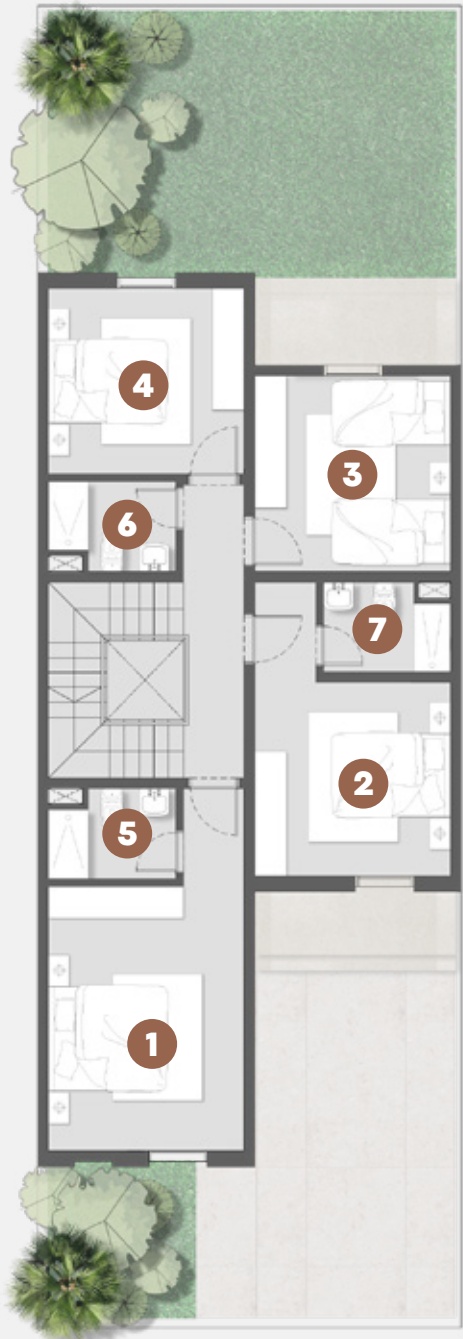
الرقم	البيان	المساحة (م²)
1	موقف السيارة	3.00X6.00
2	الحديقة الامامية	2.80X2.95
3	المجلس الرجال	3.70X5.00
4	دورة مياه المجلس	1.30X2.10
5	صالة معيشة + الطعام	3.70X9.45
6	دورة مياه صالة معيشة	1.40X1.70
7	المطبخ	3.70X5.35
8	الحديقة الخلفية	4.95X7.70



الدور الأول

إجمالي مسطح البناء للدور الأرضي **104.140 م²**

الرقم	البيان	المساحة (م²)
1	غرفة نوم رئيسية 1	3.70X5.00
2	غرفة نوم رئيسية 2	3.65X3.70
3	غرفة نوم 1	3.70X3.70
4	غرفة نوم 2	3.50X3.70
5	دورة مياه غرفة رئيسية 1	1.70X2.40
6	دورة مياه غرفة رئيسية 2	1.70X2.40
7	دورة مياه غرفة نوم	1.70X2.40



الدور العلوي

إجمالي مسطح البناء للدور الأرضي **23.255 م²**

الرقم	البيان	المساحة (م²)
1	غرفة نوم خادمة	2.15X3.10
2	دورة مياه خادمة	1.45X1.95
3	حديقة السطح	3.70X9.45
4	جلسة السطح	3.70x6.85
5	السطح	3.20x3.70







نموذج

إيوان

تبدأ من

250 م²

مساحة الأرض

يتضمن النموذج

4

غرف نوم

6 دورات مياه

- حديقة خارجية امامية
- حديقة خلفيه وجلسة خارجية
- موقف سيارة

249.775 م²

المساحة البيعية

289.775 م²

مساحة مسطح البناء

الدور الأرضي

إجمالي مسطح البناء للدور الأرضي **114.400 م²**

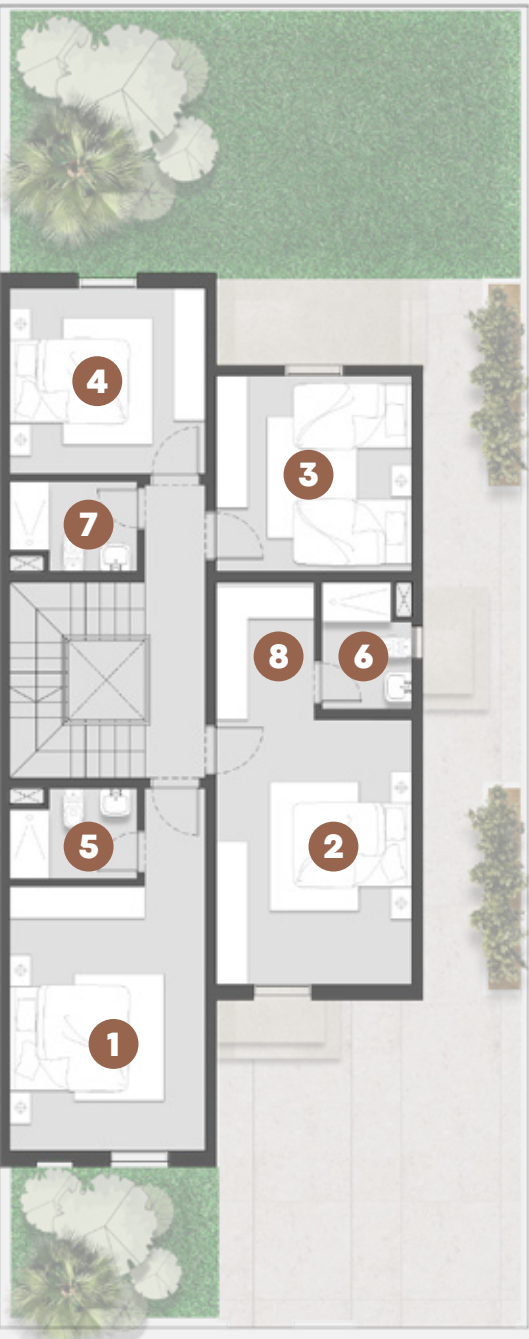
الرقم	البيان	المساحة (م²)
1	موقف السيارة	3.00X6.00
2	الحديقة الامامية	2.95X3.70
3	مدخل	1.90X2.35
4	المجلس الرجال	3.70X5.20
5	مغاسل المجلس	1.05X1.65
6	دورة مياة المجلس	1.20X1.65
7	صالة معيشة + الطعام	3.70X9.00
8	مغاسل المعيشة	1.50X1.70
9	دورة مياة المعيشة	1.50X1.85
10	مستودع	1.00X2.25
11	المطبخ	3.70X5.35
12	الحديقة الخلفية	4.95X9.60



الدور الأول

إجمالي مسطح البناء للدور الأول **112.120 م²**

الرقم	البيان	المساحة (م²)
1	غرفة نوم رئيسية 1	3.70X5.00
2	غرفة نوم رئيسية 2	3.70X5.00
3	غرفة نوم 1	3.70X3.70
4	غرفة نوم 2	3.50X3.70
5	دورة مياة غرفة رئيسية 1	1.70X2.40
6	دورة مياة غرفة رئيسية 2	1.70X2.40
7	دورة مياة غرفة نوم	1.70X2.40
8	غرفة ملابس	1.85X2.60



الدور العلوي

إجمالي مسطح البناء للدور العلوي **23.255 م²**

الرقم	البيان	المساحة (م²)
1	غرفة نوم خادمة	2.15X3.10
2	دورة مياه خادمة	1.45X1.95
3	حديقة السطح	3.70X11.50
4	جلسة السطح	3.70x6.85
5	السطح	3.20x3.70







نموذج

صفوة

تبدأ من

250 م²

مساحة الأرض

304.58 م²

مساحة مسطح البناء

264.580 م²

المساحة البيعية

يتضمن النموذج

4 6

غرف نوم

دورات مياه

- حديقة خارجية امامية
- حديقة خلفيه وجلسة خارجية
- موقف سيارة

الدور الأرضي

إجمالي مسطح البناء للدور الأرضي **121.750 م²**

الرقم	البيان	المساحة (م²)
1	موقف السيارة	3.00X6.00
2	الحديقة الامامية	3.70x4.70
3	مدخل	1.90X2.60
4	المجلس الرجال	3.70X5.00
5	مغاسل المجلس	1.20X1.65
6	دورة مياة المجلس	1.25X1.65
7	صالة الطعام	3.70X4.50
8	صالة المعيشة	3.70X6.00
9	مغاسل المعيشة	1.50X1.55
10	دورة مياة المعيشة	1.50X1.85
11	مستودع	1.00x2.25
12	المطبخ	3.70X5.55
13	الحديقة الخلفية	3.10X9.60



الدور الأول

إجمالي مسطح البناء للدور الأول **119.575 م²**

الرقم	البيان	المساحة (م²)
1	غرفة نوم رئيسية 1	3.70X4.80
2	غرفة نوم رئيسية 2	3.70X3.70
3	غرفة نوم رئيسية 3	3.70X5.00
4	غرفة نوم رئيسية 4	3.70X3.70
5	دورة مياة غرفة رئيسية 1	1.70X2.40
6	دورة مياة غرفة رئيسية 2	1.70X2.40
7	دورة مياة غرفة رئيسية 3	1.70X2.50
8	دورة مياة غرفة رئيسية 4	1.70X2.40
9	غرفة ملابس	1.85X2.50





الدور العلوي

إجمالي مسطح البناء للدور العلوي **23.255 م²**

الرقم	البيان	المساحة (م²)
1	غرفة نوم خادمة	2.15X3.10
2	دورة مياه خادمة	1.45X1.95
3	حديقة السطح	3.70X13.40
4	جلسة السطح	3.70x6.65
5	السطح	3.40x3.70







نموذج

رونق

تبدأ من

250 م²

مساحة الأرض

يتضمن النموذج

4 6

غرف نوم دورات مياه

- حديقة خارجية امامية
- حديقة خلفيه وجلسة خارجية
- موقف سيارة

287.338 م²

المساحة البيعية

327.338 م²

مساحة مسطح البناء

الدور الأرضي

إجمالي مسطح البناء للدور الأرضي **121.840 م²**

الرقم	البيان	المساحة (م²)
1	موقف السيارة	3.00x6.00
2	الحديقة الامامية	3.70x4.70
3	مدخل	1.90x2.60
4	المجلس الرجال	3.70x5.00
5	مغاسل المجلس	1.20x1.65
6	دورة مياة المجلس	1.25x1.65
7	صالة الطعام	3.70x4.50
8	صالة المعيشة	3.70x6.00
9	مغاسل المعيشة	1.50x1.55
10	دورة مياة المعيشة	1.50x1.85
11	مستودع	1.00x2.25
12	المطبخ	3.70x5.55
13	الحديقة الخلفية	3.10x9.60



الدور الأول

إجمالي مسطح البناء للدور الأول **119.575 م²**

الرقم	البيان	المساحة (م²)
1	غرفة نوم رئيسية 1	3.70x4.80
2	غرفة نوم رئيسية 2	3.70x3.70
3	غرفة نوم رئيسية 3	3.70x5.00
4	غرفة نوم رئيسية 4	3.70x3.70
5	دورة مياة غرفة رئيسية 1	1.70x2.40
6	دورة مياة غرفة رئيسية 2	1.70x2.40
7	دورة مياة غرفة رئيسية 3	1.70x2.50
8	دورة مياة غرفة رئيسية 4	1.70x2.40
9	غرفة ملابس	1.85x2.50



الدور العلوي

إجمالي مسطح البناء للدور العلوي **46.010 م²**

الرقم	البيان	المساحة (م²)
1	صالة المعيشة	3.70X5.05
2	غرفة نوم خادمة	2.10X3.70
3	دورة مياه خادمة	1.40X2.25
4	جلسة السطح	3.70X5.55
5	حديقة السطح 1	3.75x3.90
6	حديقة السطح 2	3.70X5.55
7	السطح	2.85X3.70







نموذج

مقام

تبدأ من

300 م²

مساحة الأرض

يتضمن النموذج

4 6

غرف نوم دورات مياه

- حديقة خارجية امامية
- حديقة خلفيه وجلسة خارجية
- موقف سيارة

308.51 م²

المساحة البيعية

348.51 م²

مساحة مسطح البناء

الدور الأرضي

إجمالي مسطح البناء للدور الأرضي **137.855 م²**

الرقم	البيان	المساحة (م²)
1	موقف السيارة	3.00X6.00
2	الحديقة الامامية	2.10X2.60
3	غرفة السائق	2.20X3.00
4	دورة مياة	1.40X1.90
5	مدخل	1.90X2.10
6	المجلس الرجال	3.70X5.00
7	مغاسل المجلس	1.20X1.65
8	دورة مياة المجلس	1.25X1.65
9	صالة الطعام	3.70X4.60
10	صالة المعيشة	3.70X7.20
11	مغاسل المعيشة	1.50X1.55
12	دورة مياة المعيشة	1.50X1.85
13	مستودع	1.00x2.25
14	المطبخ	3.70X5.55
15	الحديقة الخلفية	7.00X9.60



الدور الأول

إجمالي مسطح البناء للدور الأول **124.645 م²**

الرقم	البيان	المساحة (م²)
1	تراس خارجية	3.00X3.70
2	غرفة نوم رئيسية 1	3.70X4.80
3	غرفة نوم رئيسية 2	3.70X3.70
4	غرفة نوم رئيسية 3	3.70X5.00
5	غرفة نوم رئيسية 4	3.70X3.70
6	دورة مياة غرفة رئيسية 1	1.70X2.40
7	دورة مياة غرفة رئيسية 2	1.70X2.40
8	دورة مياة غرفة رئيسية 3	1.70X2.50
9	دورة مياة غرفة رئيسية 4	1.70X2.40
10	غرفة ملابس	1.85X2.50
11	تراس خارجية	1.20X3.70





الدور العلوي

إجمالي مسطح البناء للدور العلوي **46.010 م²**

الرقم	البيان	المساحة (م²)
1	صالة المعيشة	3.70X5.05
2	غرفة نوم خادمة	2.10X3.70
3	دورة مياه خادمة	1.40X2.25
4	جلسة السطح	5.05X7.60
5	حديقة السطح	3.70X5.55
6	سطح	2.85X3.70







نموذج عبية

تبدأ من

275 م²

مساحة الأرض

355.755 م²

مساحة مسطح البناء

315.755 م²

المساحة البيعية

يتضمن النموذج

8 5

غرف نوم دورات مياه

- حديقة خارجية امامية
- حديقة خلفيه وجلسة خارجية
- موقف سيارة

الدور الأرضي

إجمالي مسطح البناء للدور الأرضي **137.855 م²**

الرقم	البيان	المساحة (م²)
1	موقف السيارة	3.00X6.00
2	الحديقة الامامية	2.10X2.60
3	غرفة السائق	2.20X3.00
4	دورة مياة	1.40X1.90
5	مدخل	1.90X2.10
6	المجلس الرجال	3.70X5.00
7	مغاسل المجلس	1.20X1.65
8	دورة مياة المجلس	1.25X1.65
9	صالة الطعام	3.70X4.60
10	صالة المعيشة	3.70X7.20
11	مغاسل المعيشة	1.50X1.55
12	دورة مياة المعيشة	1.50X1.85
13	مستودع	1.00x2.25
14	المطبخ	3.70X5.55
15	الحديقة الخلفية	4.50X9.60



الدور الأول

إجمالي مسطح البناء للدور الأول **124.645 م²**

الرقم	البيان	المساحة (م²)
1	تراس خارجية	3.00X3.70
2	غرفة نوم رئيسية 1	3.70X4.80
3	غرفة نوم رئيسية 2	3.70X3.70
4	غرفة نوم رئيسية 3	3.70X5.00
5	غرفة نوم رئيسية 4	3.70X3.70
6	دورة مياة غرفة رئيسية 1	1.70X2.40
7	دورة مياة غرفة رئيسية 2	1.70X2.40
8	دورة مياة غرفة رئيسية 3	1.70X2.50
9	دورة مياة غرفة رئيسية 4	1.70X2.40
10	غرفة ملابس	1.85X2.50
11	تراس خارجية	1.20X3.70





الدور العلوي

إجمالي مسطح البناء للدور العلوي 53.255 م²

الرقم	البيان	المساحة (م²)
1	غرفة النوم	3.70X3.70
2	دورة مياه	1.70X2.40
3	غرفة نوم خادمة	2.10X3.70
4	دورة مياه خادمة	1.40X2.25
5	جلسة السطح	5.05X7.60
6	سطح 1	3.65X3.70
7	سطح 2	2.85X3.70









375 شقة

الشقق

- 5 نماذج مختلفة
- شقق عصرية بتصاميم ذكية.
- مساحات عملية تناسب الأفراد والعائلات الصغيرة.
- إطلالات على المساحات الخضراء.

يضم المشروع مجموعة من 375 شقة صُممت وفق أعلى المعايير الهندسية، بتوزيعات داخلية ذكية توازن بين جمال التصميم وكفاءة الاستخدام. تتوافر الشقق ضمن 5 نماذج متنوعة، بمساحات مدروسة تلائم الأفراد والعائلات الباحثين عن الراحة في تفاصيل الحياة اليومية. وتطل الشقق على مساحات خضراء ساحرة تضيف لمسة من الهدوء والجمال على كل زاوية من المشروع.





نموذج رُبي

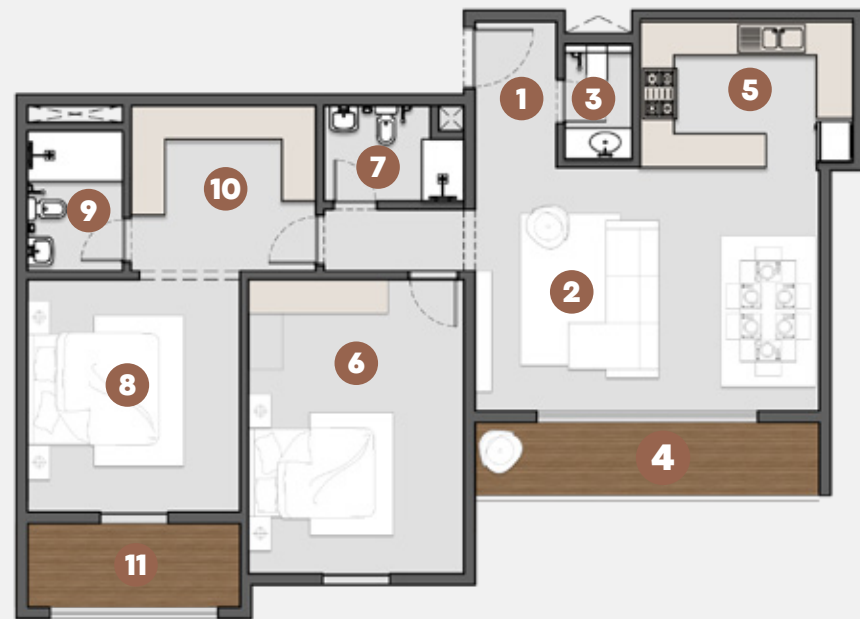
إجمالي مسطح البناء | مساحات تبدأ من **119.64** إلى **130.12 م²**



الرقم	البيان	المساحة (م²)	الرقم	البيان	المساحة (م²)
1	مدخل معيشة	1.45X2.60	7	غرفة النوم 2	3.70X3.80
2	صالة معيشة	4.35X6.20	8	دورة مياة غرفة النوم	1.70X2.50
3	دورة مياة صالة معيشة	1.20X2.05	9	غرفة نوم خاصة	3.80X5.00
4	تراس	1.30X6.15	10	دورة مياة خاصة	1.70X2.50
5	المطبخ	2.60X3.80	11	تراس	1.30X2.35
6	غرفة النوم 1	3.70X3.80			

نموذج ريّانة

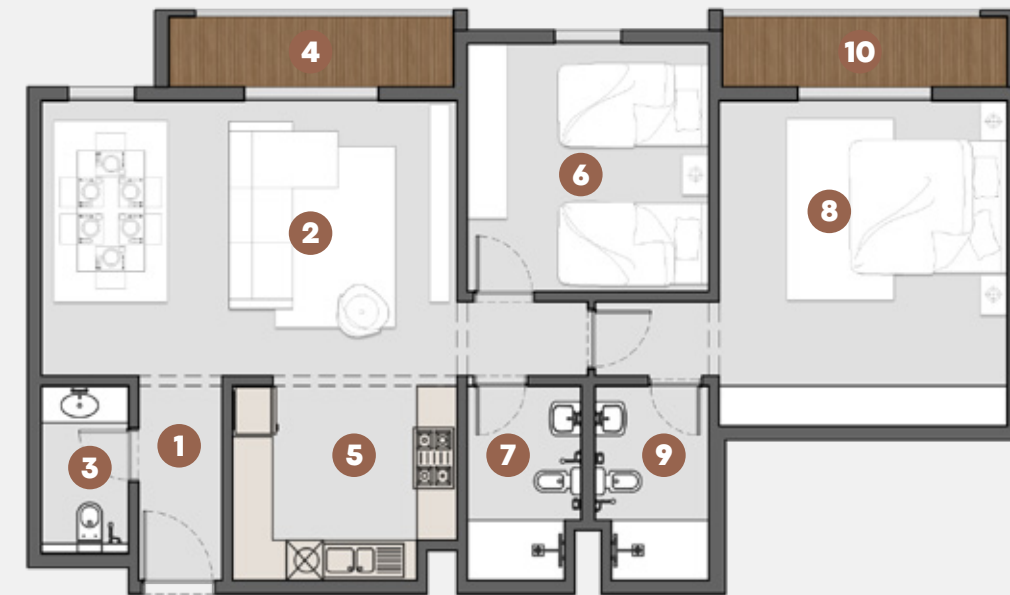
إجمالي مسطح البناء **127.18 م²**



الرقم	البيان	المساحة (م²)	الرقم	البيان	المساحة (م²)
1	مدخل معيشة	1.45X2.60	7	دورة مياة غرفة النوم	1.70X2.50
2	صالة معيشة	4.35X6.15	8	غرفة نوم خاصة	3.80X4.15
3	دورة مياة صالة معيشة	1.20X2.05	9	دورة مياة خاصة	1.70X2.50
4	تراس	1.30X6.15	10	غرفة ملابس	2.95X3.30
5	المطبخ	2.60X3.80	11	تراس	1.50X3.80
6	غرفة النوم	3.85X5.25			

نموذج عنود

إجمالي مسطح البناء 111.59 م²



الرقم	البيان	المساحة (م ²)
1	مدخل معيشة	1.25X3.05
2	صالة معيشة	4.10X6.20
3	دورة مياه صالة معيشة	1.30X2.50
4	تراس	1.05X4.25
5	المطبخ	2.90X3.35

الرقم	البيان	المساحة (م ²)
6	غرفة النوم	3.60X3.70
7	دورة مياه غرفة النوم	1.70X2.90
8	غرفة نوم خاصة	4.30X4.85
9	دورة مياه خاصة	1.70X2.90
10	تراس	1.05X4.25

نموذج غيداء

إجمالي مسطح البناء | مساحات تبدأ من 99.98 إلى 100.25 م²



الرقم	البيان	المساحة (م ²)
1	مدخل + المطبخ	2.95X3.90
2	صالة معيشة	3.90X5.35
3	دورة مياه صالة معيشة	1.40X1.70
4	غرفة نوم 1	3.80X4.15
5	دورة مياه	1.70X2.50

الرقم	البيان	المساحة (م ²)
6	تراس	1.50X3.80
7	غرفة نوم خاصة	3.80X4.75
8	دورة مياه خاصة	1.70X2.50



نموذج جزيلة

إجمالي مسطح البناء | مساحات تبدأ من 71.05 إلى 71.30 م²



الرقم	البيان	المساحة (م ²)
5	غرفة نوم خاصة	3.80X4.15
6	دورة مياه خاصة	1.70X2.50
7	تراس	1.50X3.80

الرقم	البيان	المساحة (م ²)
1	مدخل + المطبخ	2.95X3.85
2	صالة معيشة	3.85X5.35
3	دورة مياه صالة معيشة	1.20X1.95
4	مدخل غرفة	1.60X1.95



الضمانات



سنة واحدة على أعمال الكهرباء



10 سنوات على أعمال العزل



10 سنوات على الهيكل الإنشائي



جميع المواد المستخدمة مطابقة
لمواصفات الهيئة السعودية للمواصفات



تنفيذ المشروع بإشراف
مباشر من NHC



سنة واحدة على أعمال السباكة



عن NHC

تفخر NHC بتطويرها وجهات تمنح الجميع حياة أفضل اليوم وغداً. لذلك نحن لا نحقق معايير الجودة المعتادة فحسب، بل نتخطاها إلى مستوى أعلى. منذ عام 2016 انطلقنا في رحلة بناء بنية تحتية مستدامة لضواح تنبض بالحياة وقضاءات عمرانية تعيد صياغة فن عيش الحياة. تحيط وجهاتنا السكان والزوار بمختلف أبعاد الحياة السلسة، وذلك من خلال التخطيط المدروس لمواقع المرافق الهامة على بعد دقائق، كمراكز التسوق والمساحات الخضراء في خطوة لإثراء ملامح الحياة وأنماطها المتنوعة في كل يوم. تحرص NHC في كل ما تبنيه على تنمية ازدهار عمراني ينعم فيه الفرد والعائلات بالرخاء وإحداث نقلة ترتقي بتجربتهم وتقبل بهم على الغد باستثمار ينمي قيمته على مدى الأعوام.



نبذة عن المطوّر

شركة التطوير الشامل: شركة التطوير الشامل للتطوير العقاري بدأت رحلتها في عام 2020م، وحققت منذ ذلك الحين إنجازات باهرة في مجال التطوير العقاري في المملكة العربية السعودية.

تضم الشركة أكثر من 3,200 وحدة سكنية في مواقع استراتيجية، مع الالتزام بتحقيق معايير عالمية للجودة والتميز في كل مشاريعها. وتبلغ القيمة الإجمالية للمشاريع 6 مليار ريال سعودي، مما يُبرز التزام الشركة بتوفير بيئة سكنية مريحة تحقق رفاهية الأسرة السعودية.

باستخدام أحدث الأساليب الهندسية والتقنيات المبتكرة، تحرص الشركة على تقديم معايير جديدة للجودة في القطاع العقاري، مع التركيز على البيئة السكنية المريحة والمساحات الخضراء. كما تسعى الشركة لدعم رؤية المملكة 2030 بإنشاء مشاريع تُسهم في زيادة نسبة التملك وتحسين جودة الحياة.

